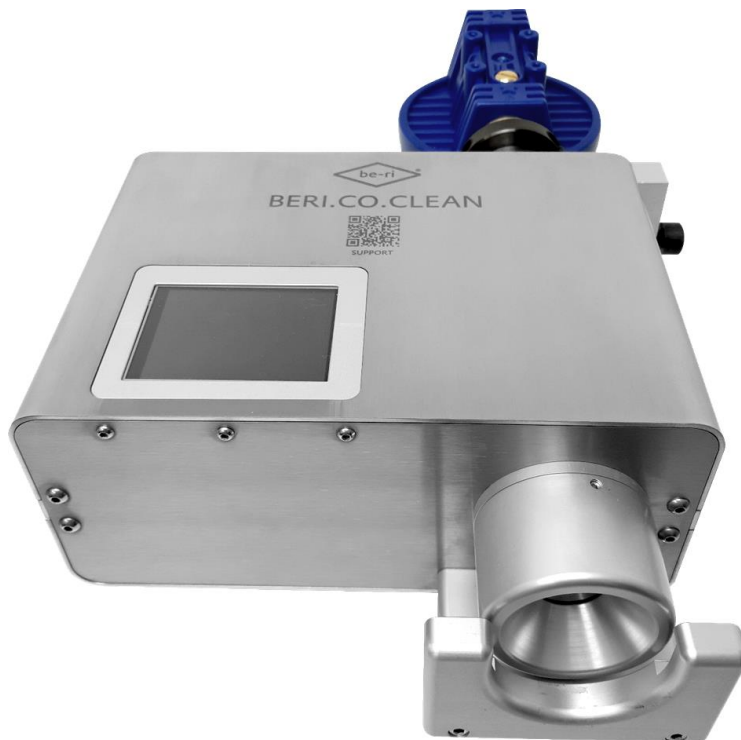

ZAŘÍZENÍ NA ČIŠTĚNÍ KABELŮ



BERI.CO.CLEAN (standardní verze)

BERI.CO.CLEAN + BERI.CO.CLEAN *Solid*

Elektropneumatická zařízení BERI.CO.CLEAN a BERI.CO.CLEAN Solid byla navržena pro pracoviště, která mají na starosti čištění kabelů, vodičů, cívek apod., a to za účelem vysátí nežádoucích částic, jako jsou třísky, prach, mastek nebo jiné mikročástice.

Zejména při práci s koaxiálními vodiči a vysokonapětovými kabely (VN kabely), tj. při řezání a oddělování drátěných ok, se uvolňují malé, drobné třísky, kterých přítomnosti je třeba se za každou cenu vyhnout, protože mohou způsobit poruchy v navazujících procesech zpracování.

Obsluha těchto čistících zařízení je velmi jednoduchá: vložte kabel a aktivujte odsávání (nebo v případě nožního ventilu: aktivujte odsávání).

Verze BERI.CO.CLEAN byla vybavena dotykovým displejem, který umožňuje volbu délky odsávání a režimu (senzor nebo nožový ventil). Můžete používat sací trysky s různými průměry i různé filtry.

BERI.CO.CLEAN Solid je zjednodušená verze, omezená na základní funkce, bez displeje a s pevnou délkou sání. Odsávání je spouštěno vestavěným senzorem a zůstává aktivní, dokud je médium v přístroji.

Přístroje byly navrženy pro vodiče s vnějším průměrem přibližně Ø 19,0 mm nebo přibližně Ø 20,0 mm. Ø 31,5 mm. Umožňují práci s vodiči o délce až cca 270 mm. Na vyžádání jsou k dispozici rozměry na míru.



FEINTECHNIK Tel: +49 . (0)251.96115-0
R.Rittmeyer GmbH Telefax: +49 . (0)251.624 525
Höltengeweg 103 E-mail: info@rittmeyer-beri.de
48 155 Münster Web: www.rittmeyer-beri.de
Německo

Režim provozu BERI.CO.CLEAN + BERI.CO.CLEAN Solid

Funkce

- Sací mechanismus pro tyčové materiály, jako jsou kabely, dráty, cívky atd.
- Spouštění nožním ventilem nebo optickým senzorem (verze BERI.CO.CLEAN) nebo pouze senzorem (BERI.CO.CLEAN Solid).
- Definované proudění vzduchu v uzavřeném systému
- Odsáté částice jsou bezpečně filtrovány a skladovány – nedochází k úniku do prostředí
- Robustní konstrukce odpovídající standardům průmyslu



BERI.CO.CLEAN Solid

Technické údaje

- | | |
|---------------------------------|---|
| - Průměr kabelu: | 19,0 mm nebo 31,5 mm (dvě verze) |
| - Hloubka zasunutí (standardní) | až 270,0 mm |
| - Stlačený vzduch: | podle ISO 8573-1 |
| - Provozní tlak: | 6–7 barů |
| - Aktivace | BERI.CO.CLEAN: optický senzor, (volitelně nožný pedál)
BERI.CO.CLEAN Solid: optický senzor |

Napájení

- | | |
|-----------|-------------------------------|
| - Příkon: | 100–240 V / 50–60 Hz / 265 mA |
| - Výkon: | 24vDC / 0,5A |

Obsluha

- Ruční vkládání čisticích prostředků
- BERI.CO.CLEAN: Ovládání pomocí senzoru nebo nožního spínače (volitelně) lze předem nastavit pomocí dotykového displeje, délku odsávání a začátek odsávání (v sekundách) lze nastavit předem.
- BERI.CO.CLEAN Solid: Model "Solid" pracuje se spuštěním senzorem, odsávání zůstává aktivováno, dokud je v přístroji kabel apod.

Filtr

- Omyvatelná jemná nylonová filtrační vložka s velikostí ok 80 μ m pro jemné pevné látky
- Lze použít další filtry

Ergonomie

- Úhel zařízení lze nastavit
- Pro optimální pracovní výšku doporučujeme montáž na naše pracovní stoly [BERI.CLEAR.FRAME](#)